

COMPACT POWER. **FULL CONTROL.**



RP Actuator

Der kompakte, elektronische Stellantrieb
für Schwenkarmaturen



Wirtschaftlich im Betrieb – nachhaltig im Einsatz.

Für heute entwickelt, für morgen gerüstet: Wenn industrielle Prozesse einfacher, präziser und energieeffizienter werden sollen, führt kein Weg am elektrischen Stellantrieb vorbei. Der RP steht für eine neue Generation kompakter Schwenkantriebe. Seine Bauform spart Platz, vereinfacht die Integration und ermöglicht zugleich eine

effiziente Lagerhaltung. Hohe Wirtschaftlichkeit, wartungsfreie Mechanik und niedriger Energieverbrauch – vereint in einer kompakten Lösung für die Anforderungen moderner Anlagen. Erhältlich je nach Einsatzbereich mit Kunststoff- oder Edelstahlgehäuse.

Geringe Abmessungen für flexible Montageoptionen



Kompakt und leicht

Schnell installiert



Plug & Play und intuitive Inbetriebnahme

BLDC-Motor mit Sanftanlauf/-stopp und metallischem Antrieb



Robust und wartungsfrei

Energieeffizient



Niedriger Verbrauch im Betrieb und Stand-by-Modus

Entwickelt und gefertigt in Deutschland



Hochwertig

Gemacht für die Vielfalt industrieller Aufgaben.

Ob hygienisch sensible Prozesse, korrosive Umgebungen oder beengte Einbausituationen – der RP ist in vielen Branchen zuhause, in denen Sicherheit, Zuverlässigkeit und Kompaktheit entscheidend sind. Seine geringe Baugröße und zwei verfügbare Gehäusematerialien – Kunststoff

für Standardanwendungen und Edelstahl für anspruchsvolle Umgebungen – machen ihn zur idealen Lösung für unterschiedlichste Einsatzbereiche. Das robuste, metallische Innenleben sorgt für maximale Leistung auf minimalem Raum und langanhaltende Qualität.



Hygienische & sensible Prozesse

Lebensmittel und Getränke · Pharma · Chemie

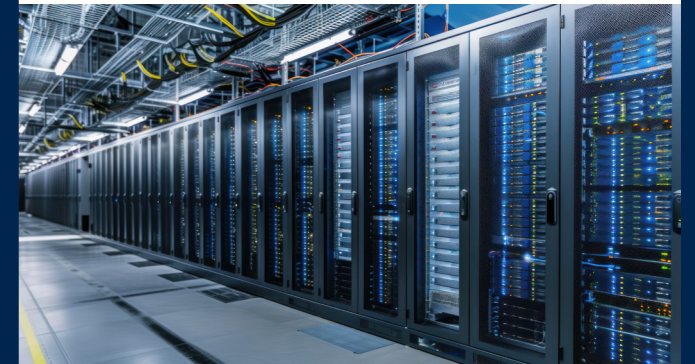
Hygienisch, zuverlässig und präzise – ideal für sensible Prozessumgebungen mit hohen Anforderungen.



Infrastruktur & Versorgung

Agrarindustrie · Energie und Wasser · Rechenzentren

Robuste, wettergeschützte Automatisierung – zuverlässig bei Nässe, im Dauerbetrieb und Temperaturschwankungen.



Gebäudetechnik & Sicherheitssysteme

Gebäude- und Klimatechnik · Belüftung · Feuerlöschanlagen

Kompakte elektrische Antriebslösungen – einfach integrierbar, platzsparend und zuverlässig im täglichen Betrieb wie im Ernstfall.



Marine & Offshore

Wasseraufbereitung · Ballasttanks · Löschwassersysteme

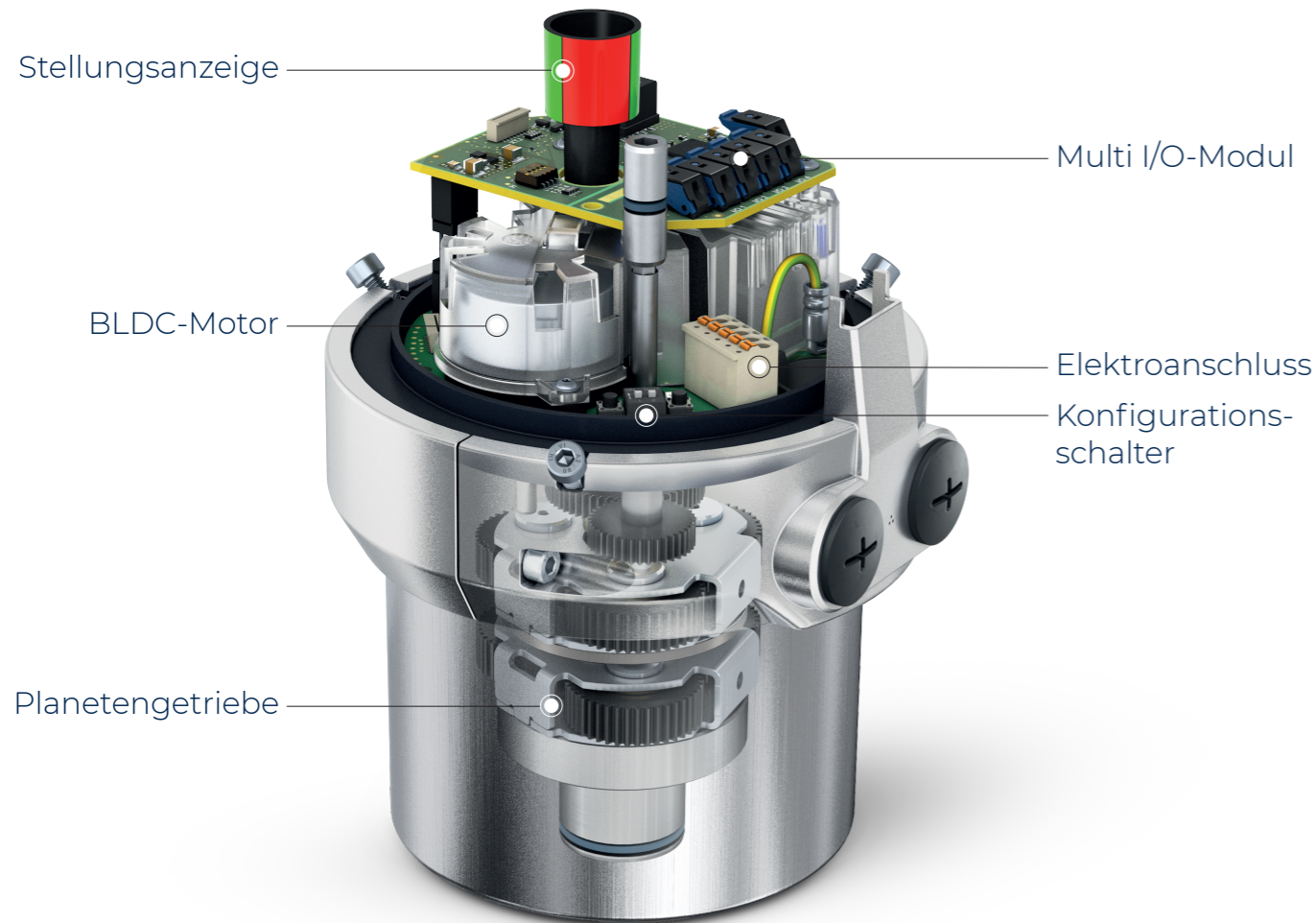
Korrosionsbeständig und zuverlässig – für zentrale Wasser-, Tank- und Versorgungssysteme sowie medienführende Prozessanwendungen.



Technik in Perfektion. Sicherheit im Prozess.

Ein bürstenloser Gleichstrommotor (BLDC) mit präzisiertem Planetengetriebe liefert eine hohe Drehmomentdichte auf kleinstem Raum. Sanftanlauf/-stopp und Sensorik sorgen für ruhigen Lauf,

hohe Regelgenauigkeit und eine lange Lebensdauer – geschützt durch ein vollständig gekapseltes Gehäuse, das die Technik zuverlässig vor Staub, Feuchtigkeit und äußeren Einflüssen schützt.



Elektrisch, weil Nachhaltigkeit zählt.

Elektrische Antriebe sind die logische Antwort auf steigende Anforderungen an Nachhaltigkeit und Prozesssicherheit. Der RP senkt Energieverbrauch und Wartungsaufwand – und bietet volle Kontrolle

im Betrieb. Präzision ohne Zusatzaggregate, planbare Effizienz, sichere Positionierung – mit analogen Signalen und sanftem Bewegungsprofil.

	RP Actuator	
Kriterium	Elektrischer Antrieb	Pneumatischer Antrieb
Energiebedarf	Kein Druckluftnetz nötig – hoher Wirkungsgrad	Energieverlust durch Kompressor
Wartung	Wartungsfrei über Lebensdauer	Regelmäßige Dichtigkeitsprüfung
Steuerung	Präzise Positionierung (0-10 V/4-20 mA)	Aufwendige Positionierung
Installation	Plug & Play – keine Aggregate	Aufwendig und platzintensiv
TCO	Planbar niedrige Betriebskosten	Schwankend hoch

Flexibel integrierbar – bereit für jeden Prozess.

Ob als Einzelantrieb oder systemintegrierte Lösung – der RP spricht die Sprache moderner Automatisierung. Dank standardisierter Schnittstellen und intelligenter Elektronik lässt er sich

flexibel in bestehende Steuerungsumgebungen integrieren. Er kommuniziert zuverlässig, reagiert präzise und liefert an die Anwendung angepasste Ansteuerungen und Rückmeldungen.

Schnelle Installation – sichere Ergebnisse.

Der RP ist auf Effizienz ausgelegt – auch beim Einbau. Durch das geringe Gewicht lässt sich der Stellantrieb selbst in schwer zugänglichen Anlagenbereichen problemlos montieren.

Standardisierte Flanschmaße und einfache elektrische Anschlüsse verkürzen die Inbetriebnahme. Das spart Zeit – und sorgt für Planungssicherheit.

Step 01	Step 02	Step 03	Step 04	Step 05
RP aufsetzen und verschrauben	Netzanschluss	DIP-Schalter konfigurieren	Endlagen setzen (Auto/Manuell), Stellungsanzeige justieren	LED-Signal prüfen: Blau = Setup Grün = Betrieb Rot = Fehler





Daten nach Baugröße					
Typ	Drehmomente		Stellzeit für 90° [Sekunden]	Armaturenanschluss	Gewicht
	"Steuerbetrieb Max. [Nm]"	"Regelbetrieb Max. [Nm]"			Edelstahl/Kunststoff ca. [kg]
RP15	15	10	9	F03/F04/F05	1,7/1,3
RP30	30	15	9	F03/F04/F05	1,7/1,3
RP32	32	20	16	F03/F04/F05	2,6/1,5
RP64	64	20	16	F03/F04/F05	2,6/1,5
RP100	100	20	20	F03/F04/F05	2,6/1,5
RP150	150	75	21	F07/F10	7,9/6
RP300	300	75	21	F07/F10	7,9/6



RP Produktvariante
Kunststoff-Ausführung

RP Produktvariante
Edelstahl-Ausführung

rp-actuator.com

DREHMO GmbH –
Member of AUMA Group
Zum Eichstruck 10
57482 Wenden, Germany

Phone: +49 27 62 98 50-0

A product of AUMA Group